



Freilichtmuseum Molfsee

Landesmuseum für Volkskunde

Jetzt mit
Medienguide

Informationen und Veranstaltungen 2017



Wege in die Vergangenheit
im größten Freilichtmuseum
Norddeutschlands



Willkommen im Freilichtmuseum Molfsee

Erleben Sie ganz Schleswig-Holstein an einem Tag – Unser lebendiges, besucher- und familienfreundliches Museum zeigt auf einem landschaftlich reizvollen Gelände mit einer Fläche von 40 Hektar mehr als 60 historische Gebäude aus ganz Schleswig-Holstein. Die Wege zu den Bauernhäusern, Katen, Scheunen und Mühlen führen an Gärten, Feldern, kleinen Seen und Haustieren vorbei und vermitteln das Bild einer historischen Kulturlandschaft. Handwerker beleben das Museum durch ihre Tätigkeiten.

Das Areal präsentiert einen Eindruck vom Wohnen und Wirtschaften zwischen dem 16. Jahrhundert und dem beginnenden 20. Jahrhundert.

Eine Apotheke mit einem Kräutergarten gewährt Einblicke in die Geschichte der Pharmazie. In mehreren Gebäuden werden neben der zugehörigen Ausstattung auch Einzelsammlungen gezeigt wie z. B. zur Landwirtschaft oder zum Walfang. Auf dem historischen Jahrmarkt laden Karussells, Schiffschaukel und Spielplatz zum Vergnügen für Alt und Jung ein.

Gemeinsam stark mit dem Förderverein des Museums: das Freilichtmuseum Molfsee wurde in der Trägerschaft des Vereins 1965 mit damals 13 Häusern eröffnet. 2013 übernahm es die Stiftung Schleswig-Holsteinische Landesmuseen Schloss Gottorf als „Landesmuseum für Volkskunde“. Seither verfolgt der Verein mit mehr als 3.000 Familien- und Einzelmitgliedern den Zweck der reinen Förderung. Machen auch Sie mit! Informationen zur Teilnahme finden Sie auf der vorletzten Seite dieser Broschüre und unter www.freilichtmuseum-ev.de.

Eintrittspreise

- **Kinder** unter 6 Jahren frei
- **Schüler, Jugendgruppen** à Person 2,00 €
- **Ermäßigte Karten** 5,00 €
für Studierende, Auszubildende, Bundesfreiwillige, Menschen mit Behinderung (GdB: ab 50%), ermäßigte Karten sind nur bei Ausweissvorlage erhältlich
- **Erwachsene** 8,00 €
- **Gruppen** ab 20 Personen à Person 6,00 €
- **Familienkarte** für zwei Erwachsene mit Kindern bis 16 Jahre 17,00 €
- **Jahreskarte Einzelperson** 50,00 €
- **Jahreskarte Familien** 75,00 €

Im Eintrittspreis ist die kostenfreie Nutzung von Museumsbahn und Karussells auf dem historischen Jahrmarkt enthalten.

Öffnungszeiten

- 1. April bis 31. Oktober 2017
von 9 Uhr bis 18 Uhr, Einlass bis 17 Uhr
- vom 1. November 2017 bis 31. März 2018 ausschließlich an
Sonntagen von 11 Uhr bis 16 Uhr für Spaziergänge geöffnet.
Die Häuser sind aus konservatorischen Gründen geschlossen.

Besucherservice / Angebote

- **Medienguide**
Für eine Leihgebühr von 2,00 € begleitet Sie unser Guide durch das
gesamte Gelände und macht die Freilichtanlage individuell erlebbar.
- **Museumsbahn**
Eine Museumsbahn fährt Sie kostenfrei durch das Museumsgelände.
Ca. 30 Personen finden in den beiden Anhängern Platz.
- **Bollerwagen**
Gegen eine Gebühr von 4,00 € können Sie sich bei uns einen
Bollerwagen ausleihen.
- **Rollstuhl**
Reservieren Sie sich mit Voranmeldung gebührenfrei einen Rollstuhl.
- **Museumsladen**
Souvenirs, Literatur, Grußkarten, Spielzeug etc.
- **Das Freilichtmuseum als attraktives Ausflugsziel für Betriebe,
Vereine, Tagungsgäste, Familienfeiern**
Das Programm für Gruppen kann individuell gestaltet werden. Es
bieten sich z. B. Rundgänge mit Begleitern oder „Museumsrallyes“
an, auch Aktivitäten bei den Museumshandwerkern sind nach
Voranmeldung möglich.

Museumsbegleitungen Alle Führungen zuzüglich Eintritt!

- **Allgemeine Museumsführung** 55,00 €
Gruppen max. 25 Personen, Dauer: 1,5 bis 2 Stunden,
Führungen zu Spezialthemen auf Anfrage
- **Museumsführung in einer Fremdsprache** 60,00 €
- **Erlebnisorientierte Programme** ab 55,00 €

Freilichtmuseum Molfsee – Landesmuseum für Volkskunde

in der Stiftung Schleswig-Holsteinische Landesmuseen Schloss Gottorf

Hamburger Landstr. 97 · 24113 Molfsee

Tel. 0431 65966-22 · Fax 0431 65966-25

www.freilichtmuseum-sh.de

Mitgliedschaften:

- Arbeitskreis für Hausforschung · www.arbeitskreisfuerhausforschung.de
- Fachgruppe Freilichtmuseen im Deutschen Museumsbund · www.museumsbund.de
- Verband der Europäischen Freilichtmuseen · www.aeom.org

Kinder- und Jugendprogramm

Für jüngere Besucher gibt es ein spezielles Veranstaltungsangebot mit Bastelaktionen, Spielen und Museumsrallyes.

Gerne beraten wir auch Betreuer von Jugendgruppen, Lehrer und Eltern über die vielfältigen Möglichkeiten einer Besuchsgestaltung.

Individuell geplante und betreute Veranstaltungen sind nicht kostenfrei, eine rechtzeitige Anmeldung ist erforderlich.

Ansprechpartner und Telefonnummern

- **Information · Service · Buchung · Reservierung · Bildung und Vermittlung** 0431 65966-22
oder service@schloss-gottorf.de
- **Veranstaltungen** 0431 65966-15
oder johanna.gosch@schloss-gottorf.de
- **Verwaltung** 0431 65966-0
- **Museumsleitung**
Dr. Wolfgang Rüter (über die Verwaltung)
- **Förderverein** Schleswig-Holsteinisches Freilichtmuseum e. V.,
post@freilichtmuseum-ev.de, 0431 65944556

Essen und Trinken im Museum

- **Backhaus:** Brot und Kuchen (nicht täglich geöffnet)
- **Räucherkatze:** Wurst und Schinken (nicht täglich geöffnet)
- **Kiosk am historischen Jahrmarkt:** Kleine Speisen und Getränke (täglich geöffnet von 10.00–17.00 Uhr)
- **Meierei mit Garten:** Milch, Milchprodukte, Kaffee, Getränke, belegte Brote, Snacks, Kuchen und im Verkauf Käse aus Schleswig-Holstein (geöffnet von 10.30–17.00 Uhr)
- **Grillplatz an der Meierei** (nur nach Voranmeldung)

50 Meter vom Museumseingang entfernt befinden sich in historischen Häusern das **Restaurant „Drathenhof“** und die **„Räucherkatze aus Dargow“**.

Eine Unterbrechung des Museumsaufenthaltes zum Essen außerhalb des Geländes ist mit der Tageskarte möglich.

Telefon: 0431 650889 · Telefax: 0431 650723

E-Mail: drathenhof@t-online.de · www.drathenhof.de

Kultur-Genuss-Angebote

Das Freilichtmuseum, der Drathenhof und die Meierei bieten nach Voranmeldung für Gruppen ab 30 Personen (Erwachsene) die individuellen Arrangements „Essen und Erleben“ an. Gerne beraten wir Sie bei der Planung von Ausflügen, Veranstaltungen und Feiern. Rufen Sie uns an unter 0431 65966-22.

Änderungen (Preise, Angebote, Termine) behalten wir uns vor.



Dauerausstellungen

In diesem Jahr präsentiert das Freilichtmuseum Molfsee die folgenden Dauerausstellungen:

„Herbst 1888. Ein Abend in der Probsteier Kate“

im Altenteilerhaus aus Krumbek, Nr. 17

Inszenierung mit Figuren, Stimmen und Licht – der ganz normale Alltag an einem Herbstabend einer Familie in der Kate Göttsch.

„Uhr und Zeit“

im Haus aus Böel-Schuby, Nr. 59

Eine Präsentation über die Bedeutung der Uhr und Zeitmessung in der Vergangenheit, insbesondere für Schleswig-Holstein.

„Fremdes Zuhause“

im Haus aus Damsdorf, Nr. 19

Erfahren Sie hier, wie es den Flüchtlingen und Vertriebenen in Schleswig-Holstein nach 1945 erging.

„Von Schleudermilch und Lederkäse. Eine schleswig-holsteinische Meiereigeschichte“

in der historischen Meierei, Nr. 53

In dieser Ausstellung bekommen Sie einen Einblick in die historische Butter- und Käseproduktion. Als besondere Attraktion wird die Meierei mehrmals im Jahr unter Dampf gesetzt.

„Langeneß – vom Leben am Wasser“

im Hallighaus von Langeneß, Nr. 49

In vielerlei Hinsicht unterschied sich das Leben auf einer Hallig von dem auf dem Festland. So heizte man mit Kuhdung und fing zum Trinken den Regen auf.

Die historische Traktorensammlung **„Land und Technik“** präsentiert sich in einer neuen Halle zwischen Haus 38 und 39.



Wir bauen ein neues Haus für die Volkskunde

Im Freilichtmuseum Molfsee – Landesmuseum für Volkskunde entsteht in den nächsten Jahren nach den Plänen der Lübecker Architekten Petersen Pörksen Partner ein neues Ausstellungs- und Eingangsgebäude. Mit dem neuen Haus wird dem Museum für Volkskunde mit seinen bedeutenden Sammlungen ein moderner und ansprechender Rahmen gegeben.

Der Neubau verbindet im Sinne eines modernen Regionalismus anspruchsvolle zeitgenössische Architektur mit ländlichen Bautraditionen Schleswig-Holsteins, wie sie im Freilichtmuseum gezeigt werden.



In dem Gebäude werden zukünftig die Ausstellungen des Landesmuseums für Volkskunde gezeigt. Ein Veranstaltungs- und Tagungsraum sowie ein Bereich für Kulturvermittlung werden für vielfältige Angebote zur Verfügung stehen. Außerdem lädt eine Kaffeebar zum Verweilen und ein Shop zum Stöbern ein.



Bis es soweit ist, bitten wir eventuelle Unannehmlichkeiten durch die Bautätigkeiten zu entschuldigen.

Das ganze Jahr über „mit Volldampf“

30. April, 21. Mai, 16. Juli, 13. August,
17. September, 15. Oktober

„Meierei unter Dampf“

Nach der Sanierung und Umgestaltung der Dauerausstellung wird die historische Meierei aus Voldewraa in diesem Jahr wieder an mehreren Terminen unter Dampf gesetzt.



9. Juli

Sommerfest der Kulturen

Nach dem Erfolg im letzten Jahr zeigt sich das Freilichtmuseum wieder weltoffen und vielfältig, lebens- und farbenfroh. Ein Fest das Vertrautes und Neues zusammenbringt und die Vielfältigkeit in Schleswig-Holstein ebenso widerspiegelt wie eine offene Gesellschaft, in der Integration gelebt wird. Mitbürger aller ethnischen Herkunft und Kulturen, die in

Schleswig-Holstein ein Zuhause oder eine neue Heimat gefunden haben, präsentieren sich in Musik, Tanz, Kunst, Kultur und Kulinarischem – ein Tag der Begegnung und des Kennenlernens.



16. Juli

Lanz-Bulldog-Treffen

Seit mehr als zwanzig Jahren ist es Tradition im Freilichtmuseum: das Treffen von Liebhabern historischer Traktoren und Landmaschinen.



Märkte



29./30. April

Gärtnermarkt

Fachbetriebe präsentieren zum Beginn der Gartensaison Pflanzen aller Art, Gartenaccessoires und -möbel. Fachleute informieren über Pflanzenpflege und geben Tipps zu allen Gartenthemen.

16./17. September

Bauernmarkt

Regionale Erzeuger und Gäste bieten ihre kulinarischen Produkte an. Außerdem gibt es Wolle, Felle, Pflanzen und vieles mehr. Eine Tierschau sowie das Land-Rover Oldtimertreffen ergänzen den Markt.



14.–22. Oktober

Herbstmarkt

**Dieses Jahr mit
Park & Ride**



Neun Tage präsentieren Aussteller aus dem gesamten Bundesgebiet auf dem Herbstmarkt an rund 150 Ständen in den historischen Häusern und im Freigelände Kunst, Handwerk und Kunsthandwerk. Am Mittwoch findet teilweise ein Ausstellerwechsel statt, so dass auch ein zweiter Besuch der Veranstaltung interessant und lohnend ist.

Aktivitäten / Kurse

Aktivitäten bei Museumshandwerkern und Referenten

Drechseln

Heinz Kirschner: Termine auf Anfrage,
Anmeldung erbeten unter 04342-4642

Korbmacherei

Familie Sell: Kurstermine siehe Programm,
Anmeldung erbeten unter 0431-682390

Schmieden

Dr. Arne Paysen: Termine auf Anfrage,
Anmeldung erbeten unter 04347-7304942

Töpfern

Ingrid Schröder, Ute Thiem: Termine auf Anfrage,
Anmeldung erbeten unter 04329-9138066 oder 04347-713474

Uhrmacherwerkstatt

Martin Stadermann: Analyse mitgebrachter Uhren, Reparaturen,
Anmeldung erbeten unter 04342-728685

Weberei

Webgruppe 84: Kurstermine auf Anfrage,
Anmeldung erbeten unter 0431-311966 oder 0431-361786

Alte Handarbeitstechniken und Bandweberei

Hildegund Hergenhan: Vorführungen siehe Programm,
Anmeldung zum Bandweben erbeten unter 0431-781429

Stellmacherei in Betrieb

2. April, 7. Mai, 11. Juni, 2. Juli, 6. Aug., 3. Sept., 1. Okt.

Holländermühle in Betrieb

Bitte beachten Sie die Vorankündigungen in der Presse, da der Betrieb vom Wind abhängt.

Spinnkurse

Benita Davidoff: Termine auf Anfrage,
Anmeldung erbeten unter bdavidoff@web.de

Reepschlägerei

Bernd Heitmann: Termine auf Anfrage,
Anmeldung erbeten unter 04101-74184

Grünholzschnitzen mit Kindern

Antje Eickmeier: Termine siehe Programm und auf Anfrage (mit und ohne Anmeldung, mit Materialkosten), Anmeldung unter 05805-9819630

Einige der Handwerker sind täglich oder häufig im Museum anzutreffen. Sie bieten außer Kursen auch Aktivitäten an, die nicht angemeldet werden müssen.



APRIL

Sa 1.

11.00–16.00

Saisoneröffnung

Workshop: **Osternester flechten** (Korbmacherei Sell, mit Anmeldung, Kursgebühr)

So 2.

11.00

Sonderführung: **Vom 16. bis ins 21. Jahrhundert – Die Planung für das Freilichtmuseum und der Neubau seines Ausstellungs- und Eingangsgebäudes** (Dr. Wolfgang Rüther)

So 9.

11.00

Sonderführung: **Das Pfarrhaus Grube von 1569 und seine Bewohner** (Johann-A. Janzen)

14.00

Sonderführung: **Ställe, Scheunen und Speicher – Konstruktionen landwirtschaftlicher Nebengebäude** (Dipl. Ing. Kristine Bauer-Stisser)

Do 13.

10.00–15.00

Kinderfest des Landesjugendwerks der AWO

So 16.

9.00–17.00

Osterspaziergang mit Ostereiersuche für die kleinen Gäste

Mo 17.

9.00–17.00

Osterspaziergang mit Ostereiersuche für die kleinen Gäste

Mi 19.

stündlich von
11.00–15.00

Sonderführungen: **Butter und Käse – Milchverarbeitung nach alten Methoden** (Detlef Möllgaard)

Sa 22.

11.00–17.00

Workshop: **Einen Einkaufskorb selbst flechten** (Korbmacherei Sell, mit Anmeldung, Kursgebühr)

So 23.

11.00

Sonderführung: **Alte Uhren im Freilichtmuseum** (Martin Stadermann)

11.00

Sonderführung: **Ostholstein im Freilichtmuseum – Häuser und Geschichten aus Dörfern** (Liesel Lodde-Schettel M. A.)

11.00

Sonderführung: **Bienenwirtschaft früher und heute** (Sven Petersen)

Sa 29. und So 30.

Gärtnermarkt

11.00–16.00

Einführung in die Weberei

So 30.

11.00–15.00

Meierei unter Dampf

11.00–17.00

Grünholzschnitzen mit Kindern (Antje Eickmeier, ohne Anmeldung, Materialkosten)

15.00

Erlebnisführung: **„Ehe der Hahn dreimal kräht...“** (Jens Nielsen)

MAI



MAI

- | | | |
|---------------|---------------------------|--|
| So 7. | ab 10.30 | Jazz-Frühstück (Historische Meierei, Musik ab 11.30 Uhr) |
| | 11.00 | Sonderführung: Literarische Spurensuche – von Häusern, Dichtern und ihren Werken (Sandra Johannsen) |
| | stündlich von 11.00–15.00 | Sonderführungen: Butter und Käse – Milchverarbeitung nach alten Methoden (Detlef Möllgaard) |
| Sa 13. | 11.00–17.00 | Workshop: Einen Einkaufskorb selbst flechten (Korbmacherei Sell, mit Anmeldung, Kursgebühr) |
| So 14. | 11.00 | Sonderführung: „Fremdes Zuhause“ – Integration in Schleswig-Holstein nach 1945 (Hannelore Finck) |
| | 11.00–16.00 | Workshop: Herzen und Fische als Gartenstecker flechten (Korbmacherei Sell, ohne Anmeldung, Materialkosten) |
| | 14.00 | Sonderführung: Die Schwarzwälder Uhrmacherei um 1800 (Martin Stadermann) |
| Sa 20. | 11.00–17.00 | Tundeln, Häkeln, Klöppeln, Doppelweben...
Vorführung alter Handarbeitstechniken (Hildegund Hergenhan u. a.) |
| So 21. | 9.00–17.00 | Internationaler Museumstag
Motto „Spurensuche. Mut zur Verantwortung“ |
| | 11.00–15.00 | Meierei unter Dampf |
| | 11.00–17.00 | Tundeln, Häkeln, Klöppeln, Doppelweben...
Vorführung alter Handarbeitstechniken (Hildegund Hergenhan u. a.) |
| | 13.00–16.00 | Workshop: Pillen, Likör, Tee – Heilmittel und Leckeres aus der Apotheke (Renate Voß M. A.) |
| | 15.00 | Erlebnisführung: „Ehe der Hahn dreimal kräht...“ (Jens Nielsen) |
| | 16.00 | Sonderführung: Sichtbare Kulturlandschaften und bäuerliche Kulturnutzung im Freilichtmuseum (Dr. Arne Paysen) |
| So 28. | 11.00 | Sonderführung: Historischer Walfang der Nordfriesen bis zu globalen Fangfahrten im 20./21. Jahrhundert (Angela Gripp M. A.) |
| | 14.00 | Sonderführung: Heilmittel in der Natur – damals und heute (Dr. Wilfried Krause) |

MAI – JUNI



So 28. 15:00

Sonderführung: **Orchideenblüte und BlütenMeer 2020** (Dr. Christian Dolnik, Stiftung Naturschutz SH)

JUNI

Mo 5.

Deutscher Mühlentag

11.00

„Der Geist Gottes weht, wo er will...“ Gottesdienst im Freien zum Mühlentag

13.00–17.00

Holländermühle in Betrieb

14.00

Sonderführung: **Geschichte, Technik und Betrieb der Mühlen** (Hans Menzel)

14.00

Sonderführung für Kinder und Jugendliche: **„Vom Korn zum Brot“** (Liesel Lodde-Schettel M. A.)

15.30

Erlebnisführung: **Müller, Matte, Teufelsspek** (Jens Nielsen)

Mi 7. stündlich von
11.00–15.00

Sonderführungen: **Butter und Käse – Milchverarbeitung nach alten Methoden** (Detlef Möllgaard)

Sa 10. 11.00–17.00

Workshop: **Einen Einkaufskorb selbst flechten** (Korbmacherei Sell, mit Anmeldung, Kursgebühr)

Sa 10. – So 18.

26. Niederdeutsches Theatertreffen

immer um
19.00

Gruppen des Niederdeutschen Bühnenbundes präsentieren ernste und heitere Stücke

So. 11 11.00–17.00

Schaf- und Ziegentag

11.00

Sonderführung: **Alte Uhren im Freilichtmuseum** (Martin Stadermann)

Sa 17. 11.00–17.00

Tundeln, Häkeln, Klöppeln, Doppelweben...
Vorführung alter Handarbeitstechniken
(Hildegund Hergenhan u. a.)

So 18. 11.00

Sonderführung: **Alt und Jung zusammen – Wohngemeinschaften gab's schon immer** (Ernst Mühlenbrink)

11.00–17.00

Tundeln, Häkeln, Klöppeln, Doppelweben...
Vorführung alter Handarbeitstechniken
(Hildegund Hergenhan u. a.)

14.00

Sonderführung: **Heilkräutergarten in der alten Apotheke** (Renate Voß M. A.)

Sa 24. und So 30.
11.00–16.00

Einführung in die Weberei

JUNI – JULI



So. 25.	11.00	Sonderführung: Sinnzeichen an Häusern und Grabmalen (Johann-A. Janzen)
	12.00–15.00	Workshop: „Einen Zahn zulegen“ – Kochen wie in alter Zeit (Annegret Jonescheit)
JULI		
So 2.	ab 10.00	Jazz-Frühstück (Historische Meierei, Musik ab 11.30 Uhr)
	11.00–12.00	Lesung für Kinder: Norddeutsche Märchen (Dr. Christine Nissen)
	11.00	Sonderführung: Bienenwirtschaft früher und heute (Sven Petersen)
Sa 8.	11.00–17.00	Workshop: Einen Einkaufskorb selbst flechten (Korbmacherei Sell, mit Anmeldung, Kursgebühr)
So 9.	11.00–17.00	Sommerfest der Kulturen Ein Tag voller Musik, Tanz, Kunst, Kultur und Kulinarischem – ein Tag der Begegnung und des Kennenlernens
	14.00	Sonderführung: Die Schwarzwälder Uhrenmacherei um 1800 (Martin Stadermann)
So 16.	11.00–16.00	Lanz-Bulldog-Treffen Historische Schlepper und Landmaschinen im Einsatz
	11.00–15.00	Meierei unter Dampf
Mi 19.	stündlich von 11.00–15.00	Sonderführungen: Butter und Käse – Milchverarbeitung nach alten Methoden (Detlef Möllgaard)
So 23.	11.00	Sonderführung: Sichtbare Kulturlandschaften und bäuerliche Kulturnutzung im Freilichtmuseum (Dr. Arne Paysen)
	11.00–16.00	Workshop: Freies Weben für Kinder ab 5 Jahren (kostenfrei, ohne Anmeldung)
	14.00	Sonderführung: Heilmittel der Natur – damals und heute (Dr. Wilfried Krause)
So 30.	11.00	Sonderführung: Die Bockwindmühle – Aufbau, Betrieb und Müllerleben (Hans Menzel)
	14.00	Sonderführung: Das Freilichtmuseum auf dem Weg in die Zukunft: Zum Stand des neuen Ausstellungs- und Eingangsgebäudes in Molfsee (Dr. Babette Tewes)
	11.00–16.00	Workshop: Freies Weben für Kinder ab 5 Jahren (kostenfrei, ohne Anmeldung)

AUGUST



Mo 31. 14.00–17.00 **Vogelscheuchen-Werkstatt** (ohne Anmeldung, Materialkosten 5,00 €)

AUGUST

Mi 2. 11.00–16.00 Workshop: **Flechten für Urlauber und Ferienkinder** (Korbmacherei Sell, ohne Anmeldung, Materialkosten)

So 6. ab 10.00 **Jazz-Frühstück** (Historische Meierei, Musik ab 11.30 Uhr)

11.00 Sonderführung: **Hauslandschaft Nordfriesland** (Johann-A. Janzen)

14.00 Sonderführung für Kinder: **Von Franz, dem Hütejungen und Gesche, der Jungmagd** (Liesel Lodde-Schettel M. A.)

Di 8. – So. 13

Imker im Wandel der Zeit
Ausstellung, Beratung, Verkauf

Mi 9. stündlich von 11.00–15.00 Sonderführungen: **Butter und Käse – Milchverarbeitung nach alten Methoden** (Detlef Möllgaard)

Sa 12. 9.00–17.00 **Geocaching Days-Event**

11.00–17.00 Workshop: **Einen Einkaufskorb selbst flechten** (Korbmacherei Sell, mit Anmeldung, Kursgebühr)

So 13. 11.00–17.00 **Handwerkertag**

Korbmacher, Drechsler, Schmied, Stellmacher, Töpferinnen, WeberInnen, Imker und Reepschläger präsentieren altes Handwerk und laden zum Mitmachen ein.

11.00 Sonderführung: **Alte Uhren im Freilichtmuseum** (Martin Stadermann)

11.00–15.00 **Meierei unter Dampf**

11.00–17.00 Workshop: **Einen Einkaufskorb selbst flechten** (Korbmacherei Sell, mit Anmeldung, Kursgebühr)

13.30–15.00 „**Das Tapfere Schneiderlein**“ – Angela Manz erzählt Märchen von Handwerkern

15.30 Erlebnisführung: **Müller, Matte, Teufelsspek** (Jens Nielsen)

Mo 14. 14.00–17.00 **Vogelscheuchen-Werkstatt** (ohne Anmeldung, Materialkosten 5,00 €)

So 20. 11.00 Sonderführung: **„An der langen Leine führen“ – Redensarten und geflügelte Worte** (Walter Bellinghausen)

SEPTEMBER – OKTOBER



So 20.	14.00	Sonderführung: „Feuer und Flamme“ – Herde und Öfen in historischen Bauernhäusern (Dr. Nils Kagel)
Sa 26.	20.00	Schleswig-Holstein Musikfestival präsentiert Dreamers' Circus – Danish String Quartet (weitere Infos unter www.shmf.de)
So 27.	11.00–17.00	Kindertag im Museum
	11.00	Erlebnisführung: Ehe der Hahn dreimal kräht... (Jens Nielsen)
	11.00–17.00	Spielespaß mit Kai Herzig
	11.00–17.00	Altes Handwerk: Unsere Museumshandwerker zeigen ihre Techniken und bieten spannende Mitmachaktionen für Jung und Alt an.
	11.00–17.00	Grünholzschnitzen mit Kindern (Antje Eickmeier, ohne Anmeldung, Materialkosten)
	11.00–17.00	Sternegucker – das Astroteam erklärt den Himmel
	13.00–17.00	Das spielten Eltern und Großeltern
	14.00–17.00	Vogelscheuchen-Werkstatt (ohne Anmeldung, Materialkosten 5,00 €)
SEPTEMBER		
So 3.	11.00–17.00	Von Flachs und Leinen
	14.00	„Spinnerei und Rumgeflachse“ – Handwerke, Texte, Lieder mit Jan Graf
	14.00	Sonderführung: Frauenleben – Frauenarbeit auf dem Land (Ursula Bose, Dr. Ulrike Looft-Gaude)
So 10.	11.00	Sonderführung: Die Schwarzwälder Uhrmacherei um 1800 (Martin Stadermann)
	14.00	Sonderführung: Leben in Armut in Schleswig-Holstein (Anke Thomsen)
	10.30–16.30	Lesung: Aus dem Leben eines Landarbeiters (Dr. Christine Nissen)
Sa 16. und So 17.		Bauernmarkt
Sa 16.	10.30–16.00	Land-Rover Oldtimertreffen
So 17.	11.00–15.00	Meierei unter Dampf
	15.00	Erlebnisführung: Müller, Matte, Teufelsspek (Jens Nielsen)

Oktober



- So 24.** 11.00 Sonderführung: **Wie kommt die Power aufs Land? Ein Spaziergang zu Widder, Göpeln und Kraftmaschinen** (Guntram Turkowski M. A.)
- 14.00 Sonderführung: **Hängehölzer und Napfscheiben – Rundgang durch die Häuser aus Angeln** (Sandra Johannsen)
- 15.00 **Erntedankfest** Gestaltet durch den Landesverein für Innere Mission

- Mi 27.** stündlich von 11.00–15.00 Sonderführungen: **Butter und Käse – Milchverarbeitung nach alten Methoden** (Detlef Möllgaard)

OKTOBER

- So 1.** 11.00 Sonderführung: **Geschichte der Apotheken und Arzneimitteln** (Renate Voß M. A.)
- 14.00 Sonderführung: **Ein Haus im Umbruch – Das Haus aus Kosel im beginnenden 20. Jahrhundert** (Dipl. Ing. Kristine Bauer-Stisser)

- So 8.** 11.00 Sonderführung: **Halligleben – das Haus Langeneß und die Dauerausstellung** (Dr. Ulrike Looft-Gaude)
- 14.00–15.30 **Märchen am Schwibbogenherd** (Angela Manz)

- Sa 14. bis So 22.** **Herbstmarkt**

- So 15.** 11.00–15.00 **Meierei unter Dampf**

- Mi 18.** stündlich von 11.00–15.00 Sonderführungen: **Butter und Käse – Milchverarbeitung nach alten Methoden** (Detlef Möllgaard)

- So 29.** 11.00 Sonderführung: **Herbststürme – Besonderheiten nordfriesischer Häuser und der Umgang der Bewohner mit dem „Blanken Hans“** (Florian Böings M. A.)
- 14.00–16.00 Bastelspaß: **„Laterne, Laterne, Sonne, Mond und Sterne“** (Annegret Jonescheit, ohne Anmeldung, Materialkosten)

- Di 31.** 18.00 Zum Abschluss der Saison: **Laternenumzug mit Musik**

Wir freuen uns
auf Ihren Besuch!

Die Schleswig-Holsteinischen Landesmuseen
freuen sich auf Ihren Besuch!

Schloss Gottorf

LANDESMUSEEN



Highlights 2017

Nolde in der Südsee

8.5. – 3.9.2017

Luthers Norden

9.10.2017 – 20.1.2018

Landesmuseen Schloss Gottorf

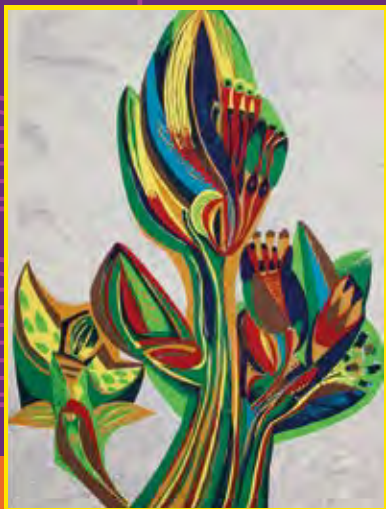
Schlossinsel 1 · 24837 Schleswig

Tel. 04621 813-222 · service@schloss-gottorf.de

www.schloss-gottorf.de

Kloster Cismar

LANDESMUSEEN



Albert Christoph Reck: Protea, 1976

Albert Christoph Reck
»Ich habe einen Vogel.«
11.4.–29.10.2017

Stiftung Schleswig-Holsteinische Landesmuseen Kloster Cismar
Bäderstr. 42 · 23743 Grömitz/Cismar · Telefon 04366 88465-22

Die Schleswig-Holsteinischen Landesmuseen
freuen sich auf Ihren Besuch!

Jüdisches Museum
Rendsburg
L A N D E S M U S E E N

Museum
Gedenkstätte
Synagoge
jüdische Geschichte
Kultur
Religion



KULTUR

Sonntags Eintritt frei!

www.jmrd.de

eisenkunstgussmuseum
L A N D E S M U S E E N



Jeden 1. Sonntag 12 Uhr
Überblicksführung*

Jeden 3. Sonntag 14 Uhr
Familienführung*

* um Anmeldung wird gebeten

www.das-eisen.de

* Gültig bis 30.9.2017



Wikinger
Museum
Haithabu

Geöffnet von
April–Oktober 2017

Erleben Sie unser
spannendes Programm
und eine
archäologische Ausgrabung
bei den
Wikinger Häusern Haithabu



Besuchen Sie
unsere Märkte

Sommermarkt

13.7.–16.7.17

Herbstmarkt

7.10.–8.10.17

Wikinger Museum Haithabu

Am Haddebyer Noor 5 · 24866 Busdorf · Tel. 04621 813-122
service@schloss-gottorf.de

www.haithabu.de

Werden Sie Mitglied

Der gemeinnützige Verein „Schleswig-Holsteinisches Freilichtmuseum e. V.“ bietet Ihnen:

- das ganze Jahr freien Eintritt in das größte Freilichtmuseum Norddeutschlands
- freien Eintritt in die Museen der Stiftung Schleswig-Holsteinische Landesmuseen Schloss Gottorf (www.schloss-gottorf.de). Das Globushaus im Schlossgarten Schleswig ist ausgeschlossen.
- kostenlosen Bezug eines regelmäßig erscheinenden Mitteilungsheftes, das Sie über die Entwicklung des Museums und über wichtige Themen zur Kultur- und Alltagsgeschichte Schleswig-Holsteins informiert
- exklusive Kulturausfahrten für Mitglieder
- die Möglichkeit, sich aktiv an der Erhaltung und Pflege schleswig-holsteinischer Kultur zu beteiligen.

Mit Ihrem Beitrag oder Ihrer Spende unterstützen Sie das Freilichtmuseum als Dokumentations- und Bildungsort schleswig-holsteinischer Landesgeschichte. Die Mitgliedschaft bezieht sich auf ein Kalenderjahr und verlängert sich automatisch. Den Mitgliedsbeitrag ziehen wir gerne ein; ein SEPA Lastschriftmandat finden Sie auf unserer Internetseite. Kündigungen müssen mindestens vier Wochen vor Jahresende erfolgen.

Bitte schicken Sie Ihre Beitrittserklärung an:

Schleswig-Holsteinisches Freilichtmuseum e. V.

Hamburger Landstr. 101 · 24113 Molfsee

oder als Scan per E-Mail: post@freilichtmuseum-ev.de

Telefon: 0431-659 44 55 6 | Fax: 0431-659 44 55 7

www.freilichtmuseum-ev.de

Ja, ich möchte Mitglied im gemeinnützigen Verein Freilichtmuseum Molfsee werden!

als Einzelmitglied
40,- € (jährlich)

für die Familie*
60,- € (jährlich)

Vor- und Zuname(n)*

Straße

PLZ · Wohnort

Telefon

E-Mail

Ja, ich möchte per E-Mail informiert werden:

Vereinsinformationen

Nur intern

* (Ehe-)Paar mit gemeinsamer Anschrift und ihre minderjährigen Kinder bzw. Großeltern mit minderjährigen Enkeln. Ausgeschlossen sind weitere Familienmitglieder oder Gäste der Familie. **Bitte Vor- und Zunamen beider Partner angeben.**

Unsere Förderer

Volksbanken
Raiffeisenbanken



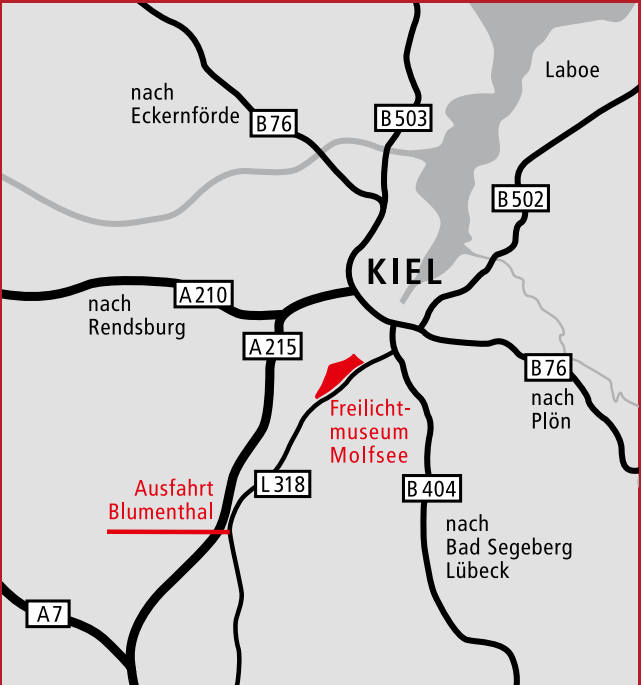
Im Auftrag Gewinnspareverein der Volksbanken
und Raiffeisenbanken Norddeutschland e.V.
www.gewinnsparen.de



Immer ein Gewinn.



Anreise



Molfsee neu erleben

Unser neuer
Medienguide



gefördert von



Das Freilichtmuseum erweitert sein Angebot für Besucher um modernste Vermittlungstechniken. Künftig geht es per Medienguide über das Gelände. Ausgestattet mit museumseigenen Tablets wird der individuelle Rundgang durch die Freilichtanlage zu einem völlig neuen Museumserlebnis.

Das Projekt ist die Fortsetzung einer echten Erfolgsgeschichte. Seit Jahren schon unterstützen die Sparkassen in Schleswig-Holstein die Landesmuseen bei der Umsetzung moderner Vermittlungsformen.

Der neue Guide bietet:

- Filme mit dem beliebten Blick hinter die Kulissen des Museums
- Fotos von gestern und heute
- Interviews mit Experten
- Kostenloser Download für eigene Endgeräte möglich
- Ausleihe museumseigener Tablets (Leihgebühr 2,00 €)

Unsere
Förderer



PROVINZIAL