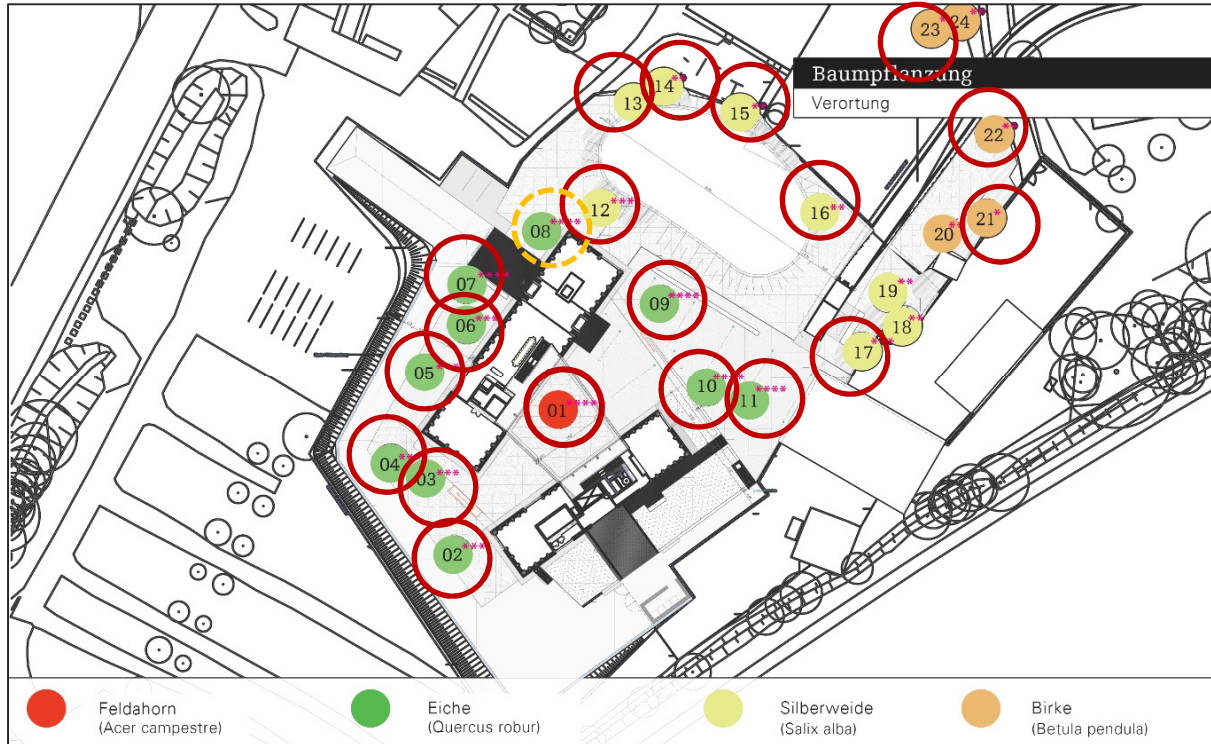


## INFO BAUMPATENSCHAFTEN (Stand am 8. Mai 2019)



Plandarstellung ohne Gewähr

© Bruun & Möllers, Landschaftsarchitekten

Baum-Nr.	Baumart	Pflanzqualität	Preis	Baum-Nr.
01	Acer campestre (Feldahorn)	****	17.500 €	
2 - 6	Quercus robur (Eiche)	***	1.575 €	
7 - 11	Quercus robur (Eiche)	****	4.200 €	
12, 17	Salix alba (Silberweide)	***	1.435 €	
13 - 19 (o. 17)	Salix alba (Silberweide)	**	735 €	
21, 23	Betula pendula (Birke)	*	550 €	
20, 22, 24	Betula pendula (Birke)	**	735 €	
0	anteilige Baumspende allgemein			

Es werden insgesamt 24 Bäume unterschiedlicher Qualität und Größe benötigt. Ausgewählte Bäume der Baumnummern 1 bis 24 können nur in einer Gesamtsumme von Einzelpersonen, Firmen oder Spendergemeinschaften gespendet werden. Bei kleineren Baumspenden (Spendenpool) wird gesammelt, bis ein Baum finanziert ist. Später soll es am oder im Museum eine Tafel mit Nennung der Baumpaten geben.

Für Rückfragen stehen wir Ihnen gerne zur Verfügung!